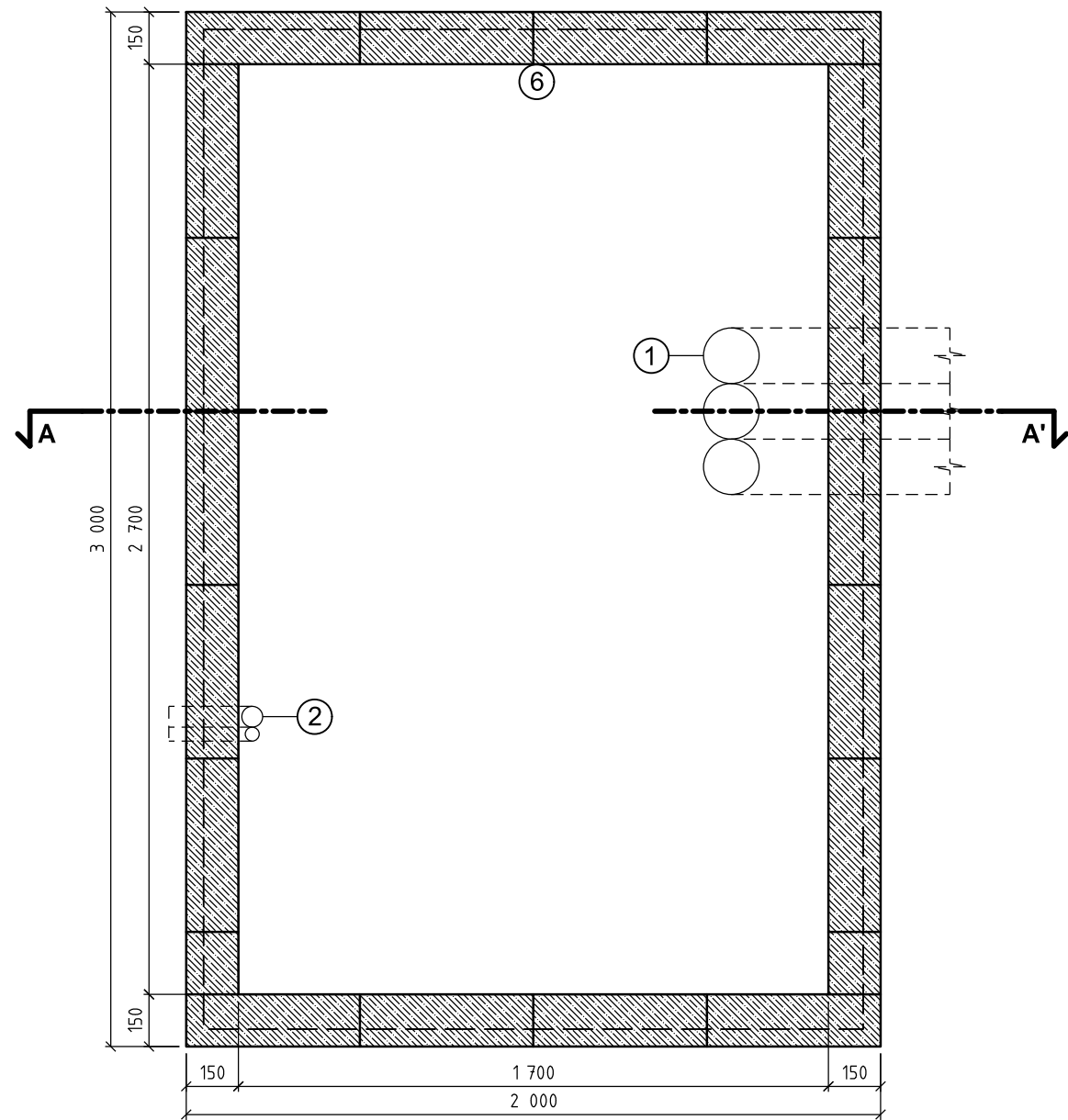


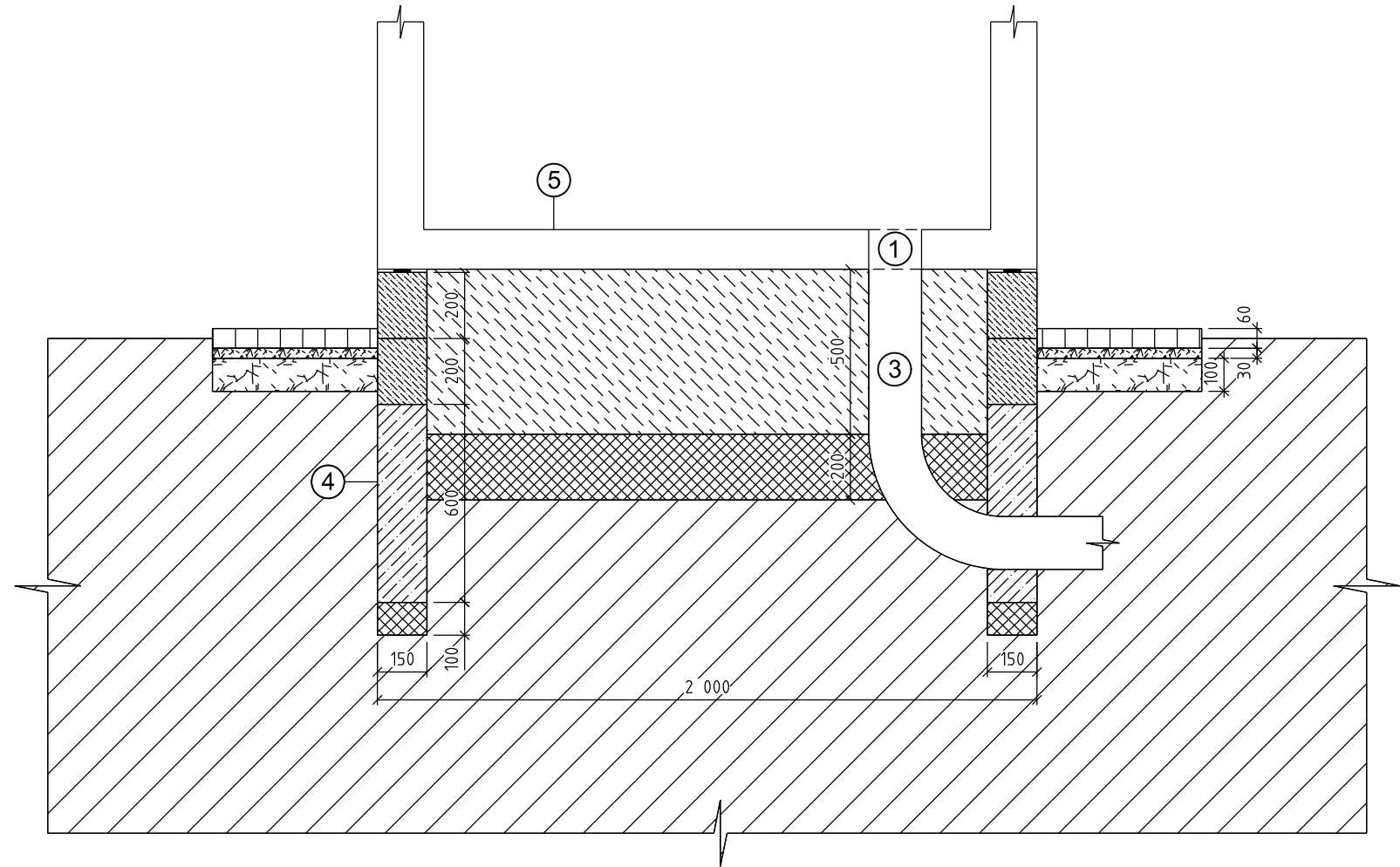
PŮDORYS ZÁKLADU



LEGENDA PŮDORYSU:

- ZTRACENÉ BEDNĚNÍ VELIKOSTI 500x150x200mm
- VYPLNĚNO BETONEM B15, VYSTUŽENO ROXOREM
- ① VSTUPY PRO KABELY JSOU DLE DISPOZICE ZAŘ. V RD
- ② VSTUP PRO NAPÁJENÍ A UZEMĚNÍ
- ⑥ DVEŘE

ŘEZ A-A'



LEGENDA ŘEZU:

- BETONOVÝ ZÁKLAD
- HUTNĚNÝ ŠTĚRKOVÝ NÁSYP
- ZTRACENÉ BEDNĚNÍ VELIKOSTI 500x150x200mm
- VYPLNĚNO BETONEM B15, VYSTUŽENO ROXOREM
- ROSTLÝ TERÉN
- ŠTĚRKOVÝ PODSYP - FRAKCE 8-16mm
- BETONOVÉ DLAŽDICE 500x500x60mm
- KLADECÍ VRSTVA - KAMENNÁ DRŤ 4-8mm
- NOSNÁ VRSTVA - KAMENNÁ DRŤ 8-16mm
- HYDROIZOLACE
- ① VSTUPY PRO KABELY JSOU DLE DISPOZICE ZAŘ. V RD
- ③ FLEXIBILNÍ HADICE 160mm - VSTUP PRO KABELY
- ④ PÁSEK ZEMNÍČÍ PO CELÉM OBVODU ZÁKLADU
- ⑤ NOSNÁ KONSTRUKCE RELÉOVÉHO DOMKU



EVROPSKÁ UNIE  
Evropské strukturální a investiční fondy  
Operační program Doprava

Ministerstvo dopravy  
Státní fond dopravní  
infrastruktury




Orientační schéma:

Razítko oprávněné osoby:

Podpis: Datum:

Revize:	Datum:	Popis:	Kontroloval:
P01	15.08.2021	Dokumentace k připomínkám	Ing. Martin Raibr
P02	15.10.2021	Dokumentace k čistopisu	Ing. Martin Raibr

Stavebník/Investor:	<b>Správa železnic, státní organizace</b>	
Adresa:	Dlážděná 1003/7, 110 00 Praha 1	
Zástupce investora:	Stavební správa západ	
Adresa:	Sokolovská 1955/278, 190 00 Praha 9	

Zhotovitel stavby:	<b>SUDOP PRAHA a.s</b>		
Adresa:	Olšanská 1a, 130 80 Praha 3		
Kontakt:	T: +420 267 094 111 E: praha@sudop.cz		
Zhotovitel objektu:	<b>SUDOP PRAHA a.s</b>		
Adresa:	Olšanská 1a, 130 80 Praha 3		
Kontakt:	T: +420 267 094 111 E: praha@sudop.cz		
Hlavní projektant (HIP):	Specialista:	Odpovědný projektant:	Zpracovatel:
Ing. Martin Raibr	Ing. Martin Raibr	Zdeněk Pacholík	Jiří Jakubec

Název stavby/akce:	<b>Doplnění závor na přejezdu P7871 v km 27,441 trati Hlučín - Opava</b>			Označení (S-kód): S622000383
				Označení zhotovitele: 20-394,208
Název části:	Dokumentace objektů			Označení části: <b>D.1.1.3</b>
Název objektu:	<b>Technologická část Železniční zabezpečovací zařízení Přejezdové zabezpečovací zařízení</b>			Označení objektu/komplexu: <b>PS 1302</b>
Název přílohy:	Půdorys základu domku K1			Číslo přílohy: <b>2 0551</b>
Název dílčí části přílohy:	-			Paré:
Kraj:	Katastrální území:	TUDU:		
Středočeský	Viz. Textová část	Viz. Textová část		
Stupeň dokumentace:	Datum zpracování:	Formáty:	Měřítko:	
DSP	15.10. 2021	3xA4	1: 50	
S-kód:	Stupeň dokumentace:	Část:	Objekt:	Podobjekt:
S 6 2 2 0 0 0 0 3 8 3	-	D   S   P	-	D   1   1   3
[Prostor pro další informace]				